



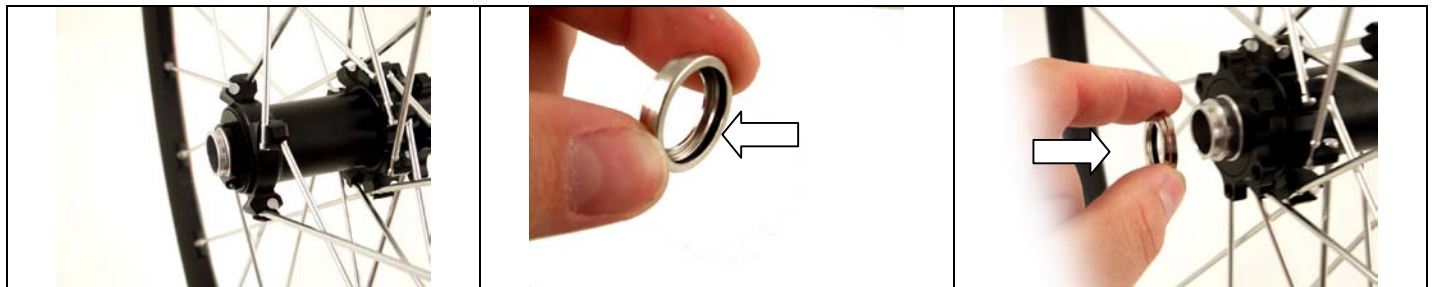


OFF-ROAD WARTUNGSHINWEISE

GRUPPE	TYOLOGIE	EINGRIFF	REVISION	BESCHREIBUNG
MTB LAUFRÄDER	BEWEGUNG AUF LAGERSCHALEN BEWEGUNG AUF LAGERN	011	0/2011	EINSETZEN DES STECKACHSEN-UMBAUSATZES QR/THRU-AXLE 15 mm ADAPTER
PRODUKTE, BEI DENEN DAS VERFAHREN ANGEWENDET WIRD				
				
Red Metal 0 XRP™	Red Metal 1 XL™	Red Metal 3™	Red Power XL™/29 XL™	



1 Den zu entfernenden Deckel ermitteln.	2 Mit einem Schraubendreher den Deckel der Nabenachse lockern.	3 Deckel abnehmen.
---	--	------------------------------



4 Den entsprechenden Umbausatz verwenden.	5 Prüfen, dass der O-Ring im Adapter vorhanden ist.	6 Den Adapter auf die Nabenachse setzen.
---	---	--



7
Die Eingriffe von 1 bis 6 auf der gegenüberliegenden Seite wiederholen.