



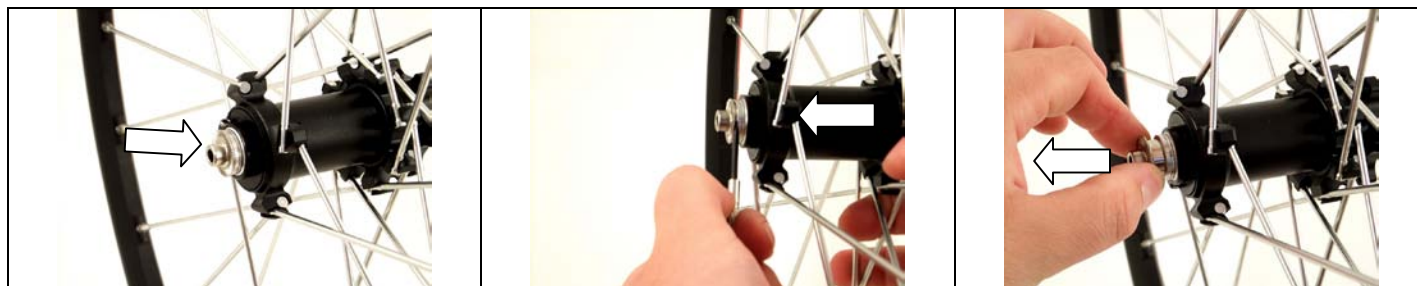


FICHAS DE MANTENIMIENTO RUEDAS OFF-ROAD

GRUPO	TIPOLOGÍA	OPERACIÓN	REVISIÓN	DESCRIPCIÓN
RUEDAS MTB	MOVIMIENTO EN CAZOLETAS MOVIMIENTO EN RODAMIENTOS	011	0/2011	MONTAJE DEL KIT DE TRANSFORMACIÓN QR/THRU-AXLE 15 mm ADAPTER
PRODUCTOS QUE REQUIEREN EL PROCEDIMIENTO				
				
Red Metal 0 XRP™	Red Metal 1 XL™	Red Metal 3™	Red Power XL™/29 XL™	



1 Identifique el tapón que se ha de cambiar.	2 Afloje el tapón del eje del buje con un destornillador.	3 Quite el tapón.
--	---	-----------------------------



4 Procúrese el KIT en cuestión.	5 Revise que la junta tórica esté dentro del adaptador.	6 Monte el adaptador en el eje del buje.
---	---	--



7 Repita las operaciones del punto 1 al 6 por el otro lado.
