
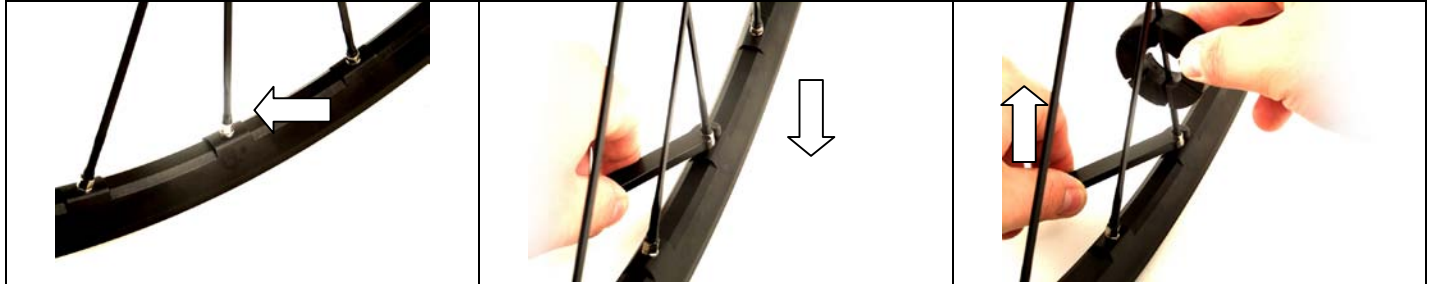


# FICHAS DE MANTENIMIENTO RUEDAS OFF-ROAD

GRUPO	TIPOLOGÍA	OPERACIÓN	REVISIÓN	DESCRIPCIÓN
RUEDAS MTB	MOVIMIENTO EN CAZOLETAS	005	0/2011	SUSTITUCIÓN DEL RADIO DE LA RUEDA DELANTERA Y TRASERA METAL 0 XRP
<b>PRODUCTOS QUE REQUIEREN EL PROCEDIMIENTO</b>				
				
<b>Red Metal 0 XRP™</b>				



<b>1</b> Identifique el radio que se ha de cambiar.	<b>2</b> Introduzca la llave en la cabecilla.	<b>3</b> Use el anillo de bloqueo de los radios para mantener el radio inmóvil durante la operación.
--	--	---



<b>4</b> Una vez aflojado la cabecilla, extraiga manualmente el radio de la brida del buje.	<b>5</b> Extraiga el radio de la brida del buje.	<b>6</b> Si es necesario, cambie también la cabecilla. Para sacarlo de la llanta hay que desmontar antes la válvula. ►Para desmontar la válvula, vea la OPERACIÓN 003 (del 5 al 8)
--	---	--

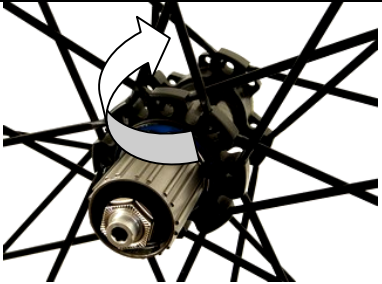






<b>7</b> Atornille la aplicación atraeimán en la cabecilla.	<b>8</b> Atornille por completo la aplicación en la cabecilla para evitar que se se salga en la fase de arrastre en el interior de la llanta.	<b>9</b> Introduzca la cabecilla con la aplicación dentro de la llanta a través del agujero de la válvula.
--	--	---



<b>10</b> Introduzca la cabecilla con la aplicación dentro de la llanta a través del agujero de la válvula. Con el imán correspondiente arrastre la cabecilla por el interior de la llanta hasta llegar al agujero del radio que se ha de cambiar.	<b>11</b> Haga salir la cabecilla por el agujero de la llanta. Desensrosque la aplicación atraeimán de la cabecilla.	<b>12</b> Introduzca el nuevo radio en la brida del buje.
---	---	--

# FICHAS DE MANTENIMIENTO RUEDAS OFF-ROAD

		
<p><b>13</b> Dé al radio una vuelta de 90° hacia la llanta de manera que la cabeza del radio quede enganchada en la brida del buje.</p>	<p><b>14</b> Enrósquelo manualmente en la cabecilla.</p>	<p><b>15</b> Introduzca la llave en la cabecilla.</p>
		
<p><b>16</b> Atornille la cabecilla con la llave manteniendo el radio inmóvil con el anillo de bloqueo correspondiente. Tense lo suficiente.</p>	<p><b>17</b> Tras el tensado, aplique sellador de roscas entre la cabecilla y el radio. Si se ha desmontado la válvula, vuelva a montarla. ►Para el montaje de la válvula vea la OPERACIÓN 003 (del 19 al 21)</p>	