





SCHEDE MANUTENZIONE RUOTE OFF-ROAD

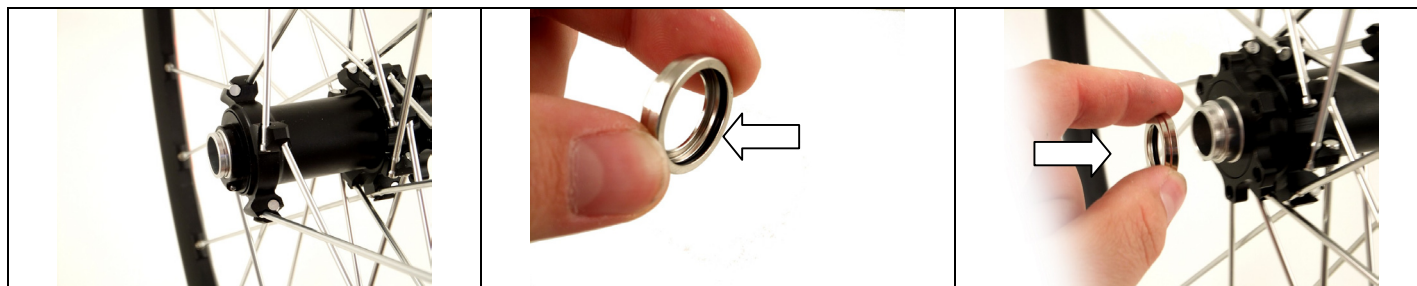
GRUPPO	TIPOLOGIA	OPERAZIONE	REVISIONE	DESCRIZIONE
RUOTE MTB	MOVIMENTO SU CALOTTE MOVIMENTO SU CUSCINETTI	011	0/2011	INSERIMENTO KIT DI TRASFORMAZIONE QR/THRU-AXLE 15 mm ADAPTER

PRODOTTI SUI QUALI APPLICARE LA PROCEDURA

									
Red Metal 0 XRP™	Red Metal 1 XL™	Red Metal 3™	Red Power XL™/29 XL™						



1 Individuare il tappo da rimuovere.	2 Con l'aiuto di un cacciavite allentare il tappo dal perno del mozzo.	3 Togliere il tappo.
--	--	--------------------------------



4 Munirsi dell'apposito KIT.	5 Verificare la presenza dell'anello OR all'interno dell'adattatore.	6 Inserire l'adattatore sul perno del mozzo.
--	--	--



7
Ripetere le operazioni da 1 a 6