

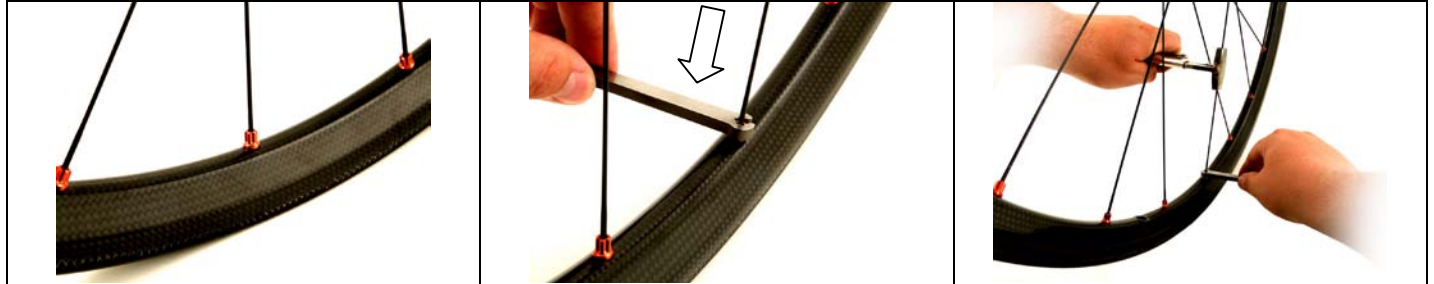


FICHES D'ENTRETIEN ROUES OFF-ROAD

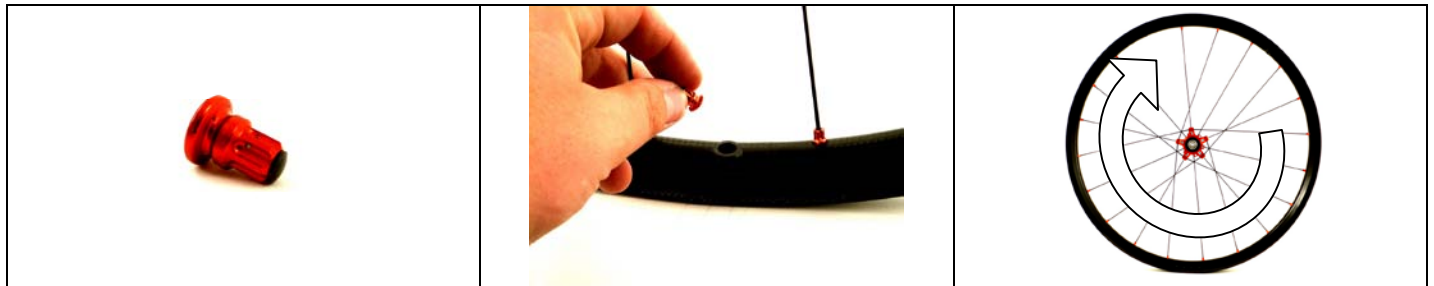
GROUPE	TYPOLOGIE	OPÉRATION	RÉVISION	DESCRIPTION
ROUES MTB	MOUVEMENT SUR CONES/CUVETTES MOUVEMENT SUR ROUEMENTS INDUSTRIELS	001	1/2011	REMPLACEMENT DU RAYON ROUE AVANT/ARRIÈRE RED CARBON CÔTÉ DISQUE DE FREIN
PRODUITS SUR LESQUELS APPLIQUER LA PROCÉDURE				
				
Red Carbon XRP™	Red Power SL™			



1 Localiser le rayon à remplacer.	2 Utiliser la clé spéciale pour dévisser l'écrou.	3 Les rayons à tête ronde, lors du dévissage, ont tendance à tourner sur eux-mêmes. Utiliser la pince spéciale pour bloquer le rayon pendant l'opération.
---	---	---



4 Retirer l'écrou par le trou de la valve.	5 Extraire le rayon de son logement dans le moyeu.	6 Visser l'insert aimant de guidage sur l'écrou.
--	--	--



7 Visser complètement l'insert sur l'écrou pour éviter qu'il ne se dévisse lors du déplacement à l'intérieur de la jante.	8 Insérer l'écrou avec l'insert à l'intérieur de la jante à travers le trou de valve.	9 À l'aide de l'aimant spécial, déplacer l'écrou à l'intérieur de la jante jusqu'au trou du rayon à remplacer.
---	---	--



10 Faire sortir l'écrou depuis le trou de la jante.	11 Dévisser l'insert aimant de guidage de l'écrou.	12 Insérer le nouveau rayon dans son emplacement dans le moyeu.
---	--	---

FICHES D'ENTRETIEN ROUES OFF-ROAD

		
<p>13</p> <p>Visser manuellement l'écrou sur le rayon.</p>	<p>15</p> <p>Visser l'écrou à l'aide de la clé, en bloquant le rayon avec la pince prévue à cet effet. Obtenir une tension adéquate.</p>	<p>15</p> <p>Après avoir rayonné parfaitement la roue, mettre du frein-filet entre l'écrou et le rayon.</p>