



# OFF-ROAD WARTUNGSHINWEISE

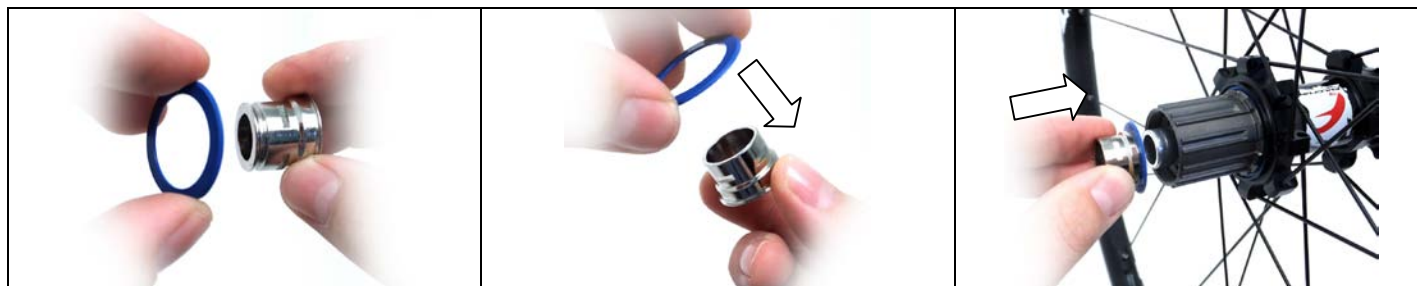
GRUPPE	TYOLOGIE	EINGRIFF	REVISION	BESCHREIBUNG
MTB LAUFRÄDER	BEWEGUNG AUF LAGERSCHALEN BEWEGUNG AUF LAGERN	013	0/2011	EINSETZEN DES STECKACHSEN-UMBAUSATZES THRU AXLE 12mm ADAPTER 142 • 135 mm
<b>PRODUKTE, BEI DENEN DAS VERFAHREN ANGEWENDET WIRD</b>				
				
Red Power XL™	Red Power 29" XL™			



<b>1</b> Den entsprechenden Umbausatz verwenden.	<b>2</b> Den bremsscheibenseitigen Verschlussdeckel der Nabe entfernen	<b>3</b> Den Adapter mit der geringeren Länge auf der Bremsscheibenseite einsetzen.
---	---	--



<b>4</b> Die Nabe in die entgegengesetzte Richtung drehen	<b>5</b> Den Verschlussdeckel der Nabe auf der Seite des Ritzelträgers entfernen.	<b>6</b> Die Dichtung vom Deckel entfernen, indem gleichzeitig zwei Punkte gedrückt werden.
--	--	--



<b>7</b> Prüfen, ob die Dichtung unversehrt ist.	<b>8</b> Die Dichtung auf den längeren Adapter setzen. Die schwarz abgedichtete Seite wird zur Innenseite des Nabenkörpers gerichtet.	<b>9</b> Den Adapter auf die Nabenachse setzen.
---	--	--