

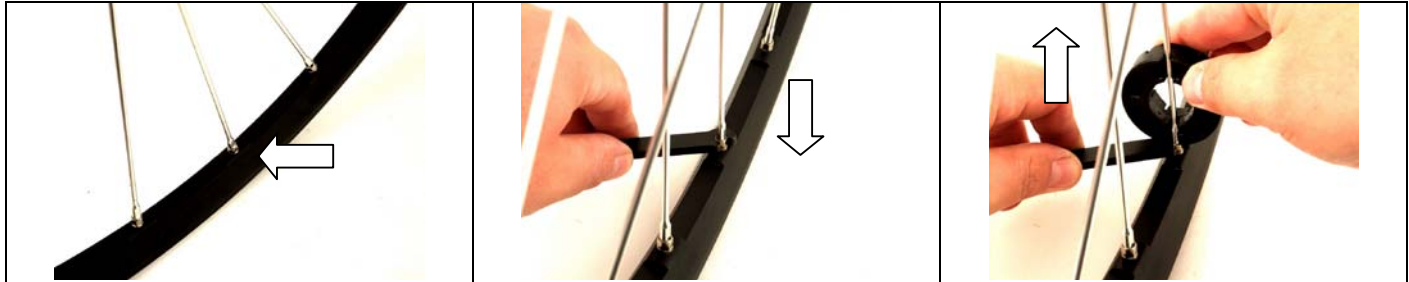


FICHAS DE MANTENIMIENTO RUEDAS OFF-ROAD

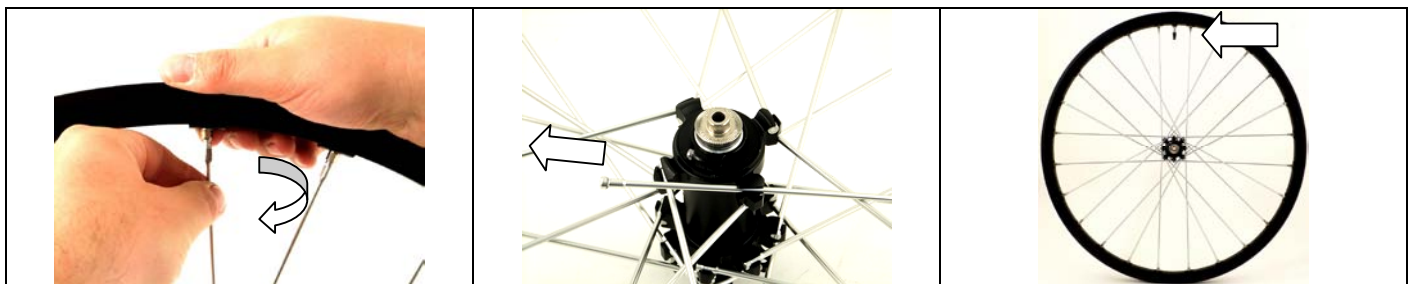
GRUPO	TIPOLOGÍA	OPERACIÓN	REVISIÓN	DESCRIPCIÓN
RUEDAS MTB	MOVIMIENTO EN RODAMIENTOS	004	0/2011	SUSTITUCIÓN DEL RADIO DE LA RUEDA DELANTERA Y TRASERA RED METAL 1XL / RED ZONE

PRODUCTOS QUE REQUIEREN EL PROCEDIMIENTO

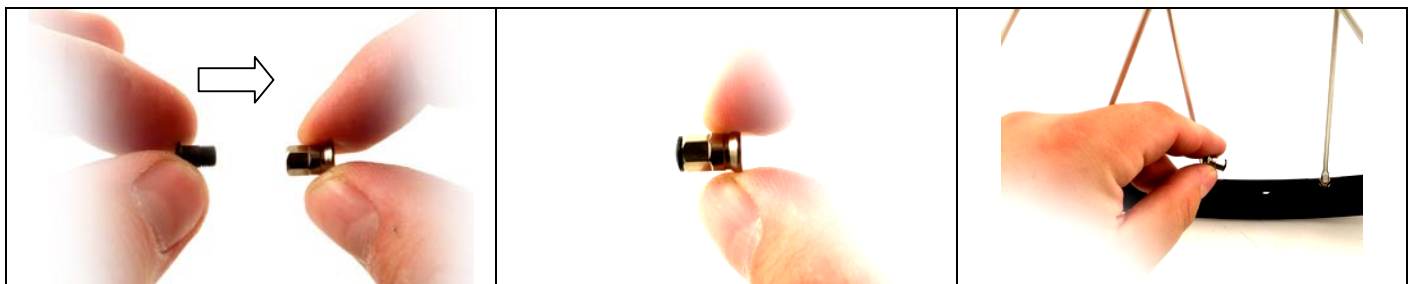
Red Metal 1 XL™	Red Zone™ XLR								
									



<p>1</p> <p>Identifique el radio que se ha de cambiar.</p>	<p>2</p> <p>Introduzca la llave en la cabecilla.</p>	<p>3</p> <p>Los radios de cabeza redonda, en la fase de desenroscado, tienden a girar sobre sí mismos. Use el anillo de bloqueo de los radios para mantener el radio inmóvil durante la operación.</p>
---	---	---



<p>4</p> <p>Una vez aflojado la cabecilla, extraiga manualmente el radio de la brida del buje.</p>	<p>5</p> <p>Extraiga el radio de la brida del buje.</p>	<p>6</p> <p>Si es necesario, cambie también la cabecilla. Para sacarlo de la llanta hay que desmontar antes la válvula. ►Para desmontar la válvula, vea la OPERACIÓN 003 (del 5 al 8)</p>
---	--	--



<p>7</p> <p>Atornille la aplicación atraeimán en la cabecilla.</p>	<p>8</p> <p>Atornille por completo la aplicación en la cabecilla para evitar que se se salga en la fase de arrastre en el interior de la llanta.</p>	<p>9</p> <p>Introduzca la cabecilla con la aplicación dentro de la llanta a través del agujero de la válvula.</p>
---	---	--



<p>10</p> <p>Introduzca la cabecilla con la aplicación dentro de la llanta a través del agujero de la válvula. Con el imán correspondiente arrastre la cabecilla por el interior de la llanta hasta llegar al agujero del radio que se ha de cambiar.</p>	<p>11</p> <p>Haga salir la cabecilla por el agujero de la llanta. Desenrosque la aplicación atraeimán de la cabecilla.</p>	<p>12</p> <p>Introduzca el nuevo radio en la brida del buje.</p>
--	---	---

FICHAS DE MANTENIMIENTO RUEDAS OFF-ROAD

		
<p>13 Enrósqelo manualmente en la cabecilla.</p>	<p>14 Introduzca la llave en la cabecilla.</p>	<p>15 Atornille la cabecilla con la llave manteniendo el radio inmóvil con el anillo de bloqueo correspondiente. Tense lo suficiente.</p>


<p>16 Tras el tensado, aplique sellador de roscas entre la cabecilla y el radio. Si se ha desmontado la válvula, vuelva a montarla. ►Para el montaje de la válvula vea la OPERACIÓN 003 (del 19 al 21)</p>