
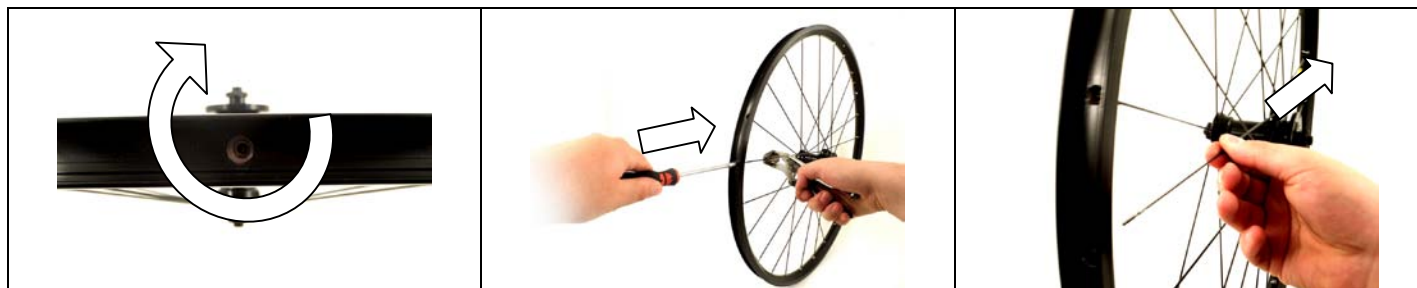


FICHAS DE MANTENIMIENTO RUEDAS OFF-ROAD

GRUPO	TIPOLOGÍA	OPERACIÓN	REVISIÓN	DESCRIPCIÓN
RUEDAS MTB	MOVIMIENTO EN RODAMIENTOS	007	0/2011	SUSTITUCIÓN DEL RADIO DE LA CABEZA CURVA DE LA RUEDA DELANTERA Y TRASERA RED POWER

PRODUCTOS QUE REQUIEREN EL PROCEDIMIENTO									
									
Red Power™									



<p>1</p> <p>Para desenroscar la cabecilla, use el destornillador hexagonal de 5,5 mm.</p>	<p>2</p> <p>Introduzca el destornillador en la llanta y desatornille la cabecilla. Los radios de cabeza redonda, en la fase de desenroscado, tienden a girar sobre sí mismos. Use la pinza adecuada para mantener el radio inmóvil durante la operación.</p>	<p>3</p> <p>Extraiga el radio de la brida del buje.</p>
--	---	--



<p>4</p> <p>Al introducir el radio, respete el sentido de introducción de la cabeza del radio. Las posiciones posibles son dos: 1) Cabeza dirigida hacia el exterior del buje 2) Cabeza dirigida hacia el interior del buje.</p>	<p>5</p> <p>Introduzca el nuevo radio.</p>	<p>6</p> <p>Revise que la cabecilla esté en perfectas condiciones. Si está dañada, cámbiela.</p>
---	---	---



<p>7</p> <p>Introduzca la cabecilla en el destornillador.</p>	<p>8</p> <p>Atornille la cabecilla en el radio. Los radios de cabeza redonda, en la fase de enroscado, tienden a girar sobre sí mismos. Use la pinza adecuada para mantener el radio inmóvil durante la operación.</p>	<p>9</p> <p>Tras el tensado, aplique sellador de roscas entre la cabecilla y el radio en la parte interna de la llanta.</p>
--	---	--